

BAIE DE L'AIGUILLON
Bulletin n°2

Suivi du captage de moules 2025

Corde levée le 31/03/2025 et analysées le 03/04/2025

Site Les Esnandais, La Pointe de la Roche et Les Orses

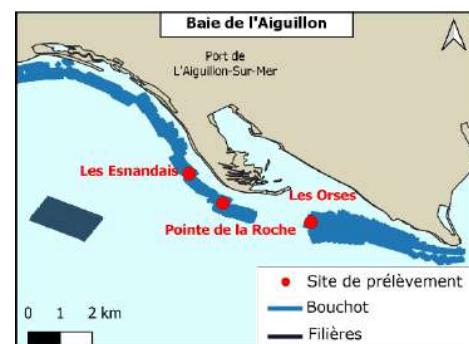
➤ **Comptage des moules fixées sur les cordes (deuxième quinzaine de mars)**

Site	Année	Date de pose	Présence dans l'eau	Nombre de naissain / m de corde	Taille du naissain	Nombre	Pourcentage	Commentaire
Les Esnandais	2024	12 mars	2 semaines	223	< 1 mm 1 à 5 mm 5 à 10 mm > 10 mm	223 0 0 0	100% 0% 0% 0%	Corde propre
	2025	12 mars	2 semaines	2 890	< 1 mm 1 à 5 mm 5 à 10 mm > 10 mm	2 890 0 0 0	100% 0% 0% 0%	Corde propre
La Pointe de la Roche	2024	12 mars	2 semaines	113	< 1 mm 1 à 5 mm 5 à 10 mm > 10 mm	113 0 0 0	100% 0% 0% 0%	Corde propre
	2025	27 février	1 mois	2 170	< 1 mm 1 à 5 mm 5 à 10 mm > 10 mm	2 170 0 0 0	100% 0% 0% 0%	Corde propre
Les Orses	2024	27 février	1 mois	73	< 1 mm 1 à 5 mm 5 à 10 mm > 10 mm	73 0 0 0	100% 0% 0% 0%	Corde propre
	2025	13 février	1,5 mois	3 835	< 1 mm 1 à 5 mm 5 à 10 mm > 10 mm	3 835 ↗ 0 → 0 → 0 →	100% 0% 0% 0%	Corde propre

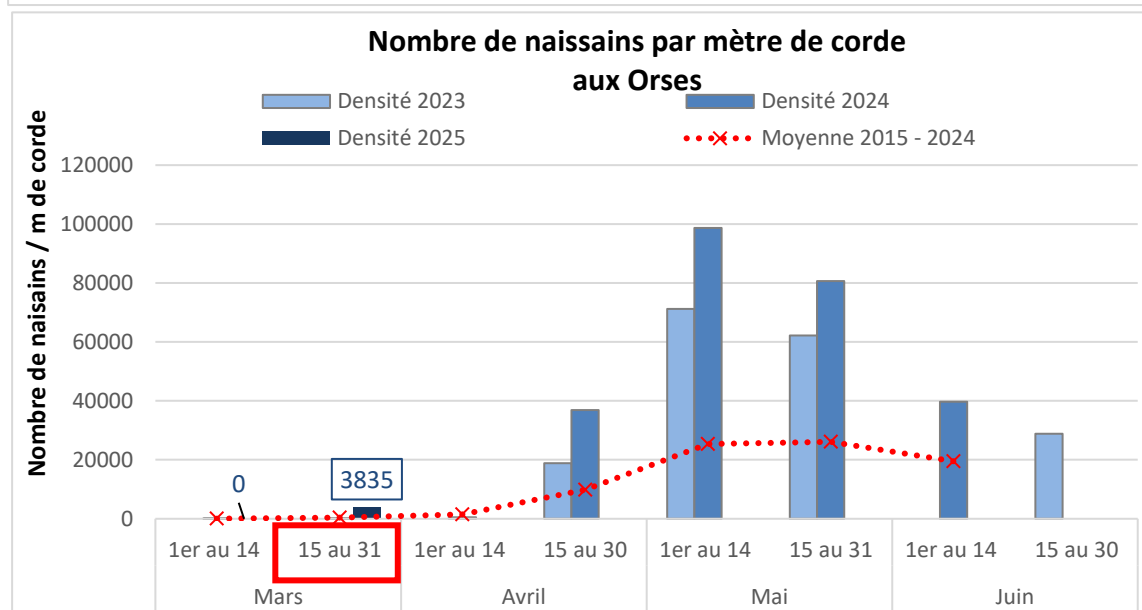
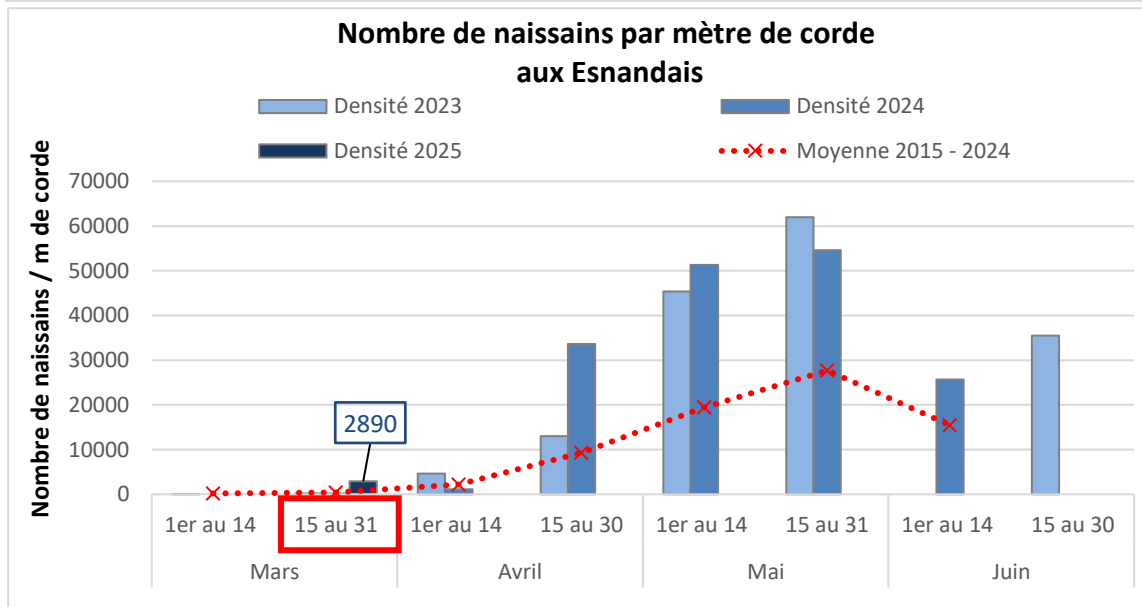
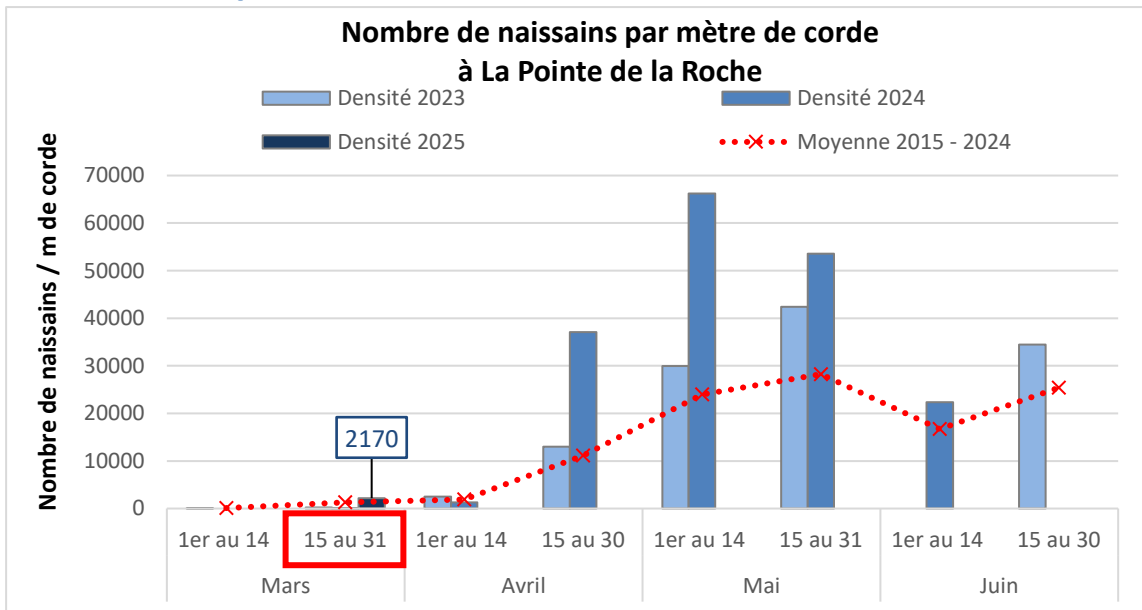
↗ - → - ↘ : Evolution des quantités de naissains par rapport au bulletin précédent.

Observations :

- Quantité faible de naissains de taille inférieure à 1 mm.
- Absence de naissains de taille supérieure à 1 mm.



➤ Historique



BAIE DE L'AIGUILLON
Bulletin n°1

Suivi du captage de moules 2025

Corde levée le 17/03/2025 et analysées le 18/03/2025

Site Les Esnandais, La Pointe de la Roche et Les Orses

➤ **Comptage des moules fixées sur les cordes (première quinzaine de mars)**

Site	Année	Date de pose	Présence dans l'eau	Nombre de naissain / m de corde	Taille du naissain	Nombre	Pourcentage	Commentaire
Les Esnandais	2024	Absence de donnée pour la première quinzaine de mars en 2024						
	2025	Les premières cordes seront récupérées la semaine 14.						
La Pointe de la Roche	2024	Absence de donnée pour la première quinzaine de mars en 2024						
	2024	Les premières cordes seront récupérées la semaine 14.						
Les Orses	2024	27 février	10 jours	33	< 1 mm 1 à 5 mm 5 à 10 mm > 10 mm	33 0 0 0	100% 0% 0% 0%	Corde propre
	2025	17 février	1 mois	0	< 1 mm 1 à 5 mm 5 à 10 mm > 10 mm	0 0 0 0	0% 0% 0% 0%	Corde propre

Observations :

- Seul le site des Orses a été échantillonné cette semaine.
- Les prélèvements de cordes débuteront à partir de la semaine 14 sur les 3 sites suivis.
- Absence de naissains sur le site des Orses.



➤ Historique

